

**CONSULTA DESCRIPTIVA Y GRÁFICA DE DATOS CATASTRALES
BIENES INMUEBLES DE NATURALEZA URBANA****Municipio de AVILES Provincia de ASTURIAS****REFERENCIA CATASTRAL DEL INMUEBLE**
5557402TP6255N0001JF**DATOS DEL INMUEBLE**

LOCALIZACIÓN

PQ VILLAGRE 4**33403 AVILES [ASTURIAS]**

USO LOCAL PRINCIPAL

Residencial

AÑO CONSTRUCCIÓN

1940

COEFICIENTE DE PARTICIPACIÓN

100,00000SUPERFICIE CONSTRUIDA [m²]**106****DATOS DE LA FINCA A LA QUE PERTENECE EL INMUEBLE**

SITUACIÓN

PQ VILLAGRE 4**AVILES [ASTURIAS]**SUPERFICIE CONSTRUIDA [m²]**106**SUPERFICIE SUELO [m²]**108**

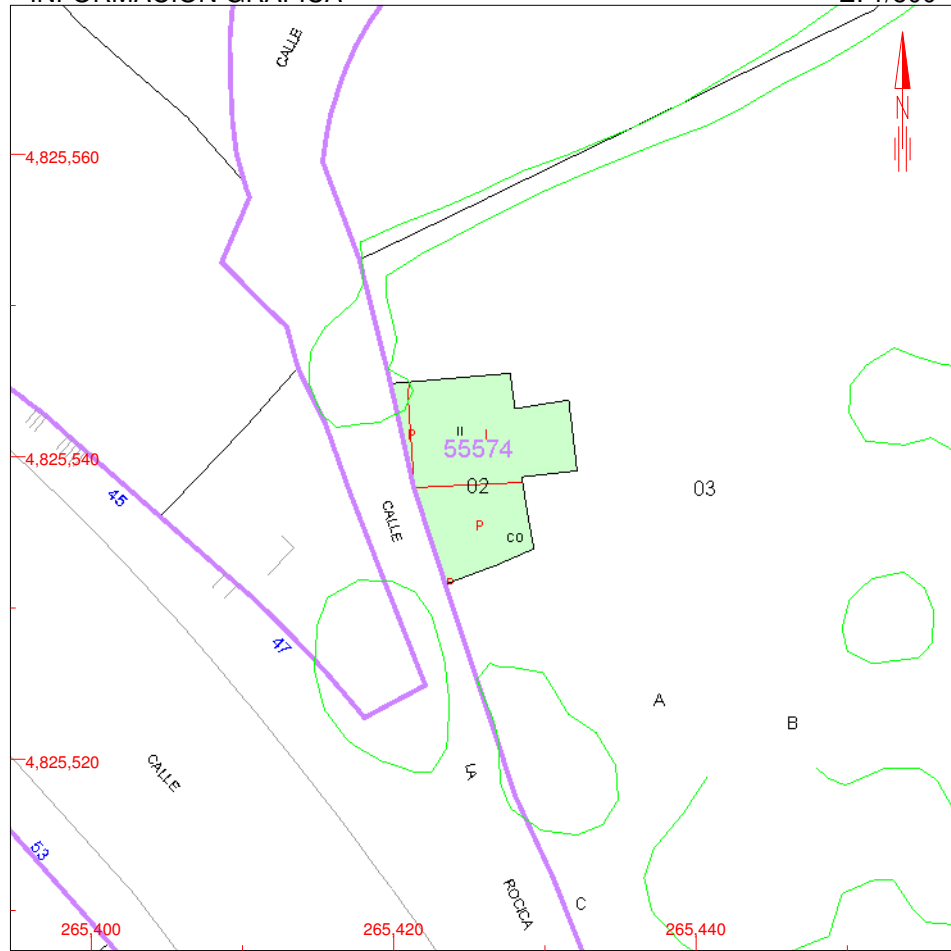
TIPO DE FINCA

Parcela construida sin división horizontal**ELEMENTOS DE CONSTRUCCIÓN**

Uso	Escalera	Planta	Puerta	Superficie m ²
VIVIENDA	1	00	01	53
VIVIENDA	1	01	01	53

INFORMACIÓN GRÁFICA

E: 1/500



Este documento no es una certificación catastral, pero sus datos pueden ser verificados a través del 'Acceso a datos catastrales no protegidos' de la SEC.

265,440 Coordenadas U.T.M. Huso 30 ETRS89

- Límite de Manzana
- Límite de Parcela
- Límite de Construcciones
- Mobiliario y aceras
- Límite zona verde
- Hidrografía

Lunes , 5 de Mayo de 2014

**CONSULTA DESCRIPTIVA Y GRÁFICA DE DATOS CATASTRALES
BIENES INMUEBLES DE NATURALEZA URBANA**

Municipio de AVILES Provincia de ASTURIAS

REFERENCIA CATASTRAL DEL INMUEBLE
5557403TP6255N0001EF**DATOS DEL INMUEBLE**

LOCALIZACIÓN

PQ VILLAGRE 2**33403 AVILES [ASTURIAS]**

USO LOCAL PRINCIPAL

Residencial

AÑO CONSTRUCCIÓN

1950

COEFICIENTE DE PARTICIPACIÓN

100,00000SUPERFICIE CONSTRUIDA (m²)**377****DATOS DE LA FINCA A LA QUE PERTENECE EL INMUEBLE**

SITUACIÓN

PQ VILLAGRE 2**AVILES [ASTURIAS]**SUPERFICIE CONSTRUIDA (m²)**377**SUPERFICIE SUELO (m²)**7.579**

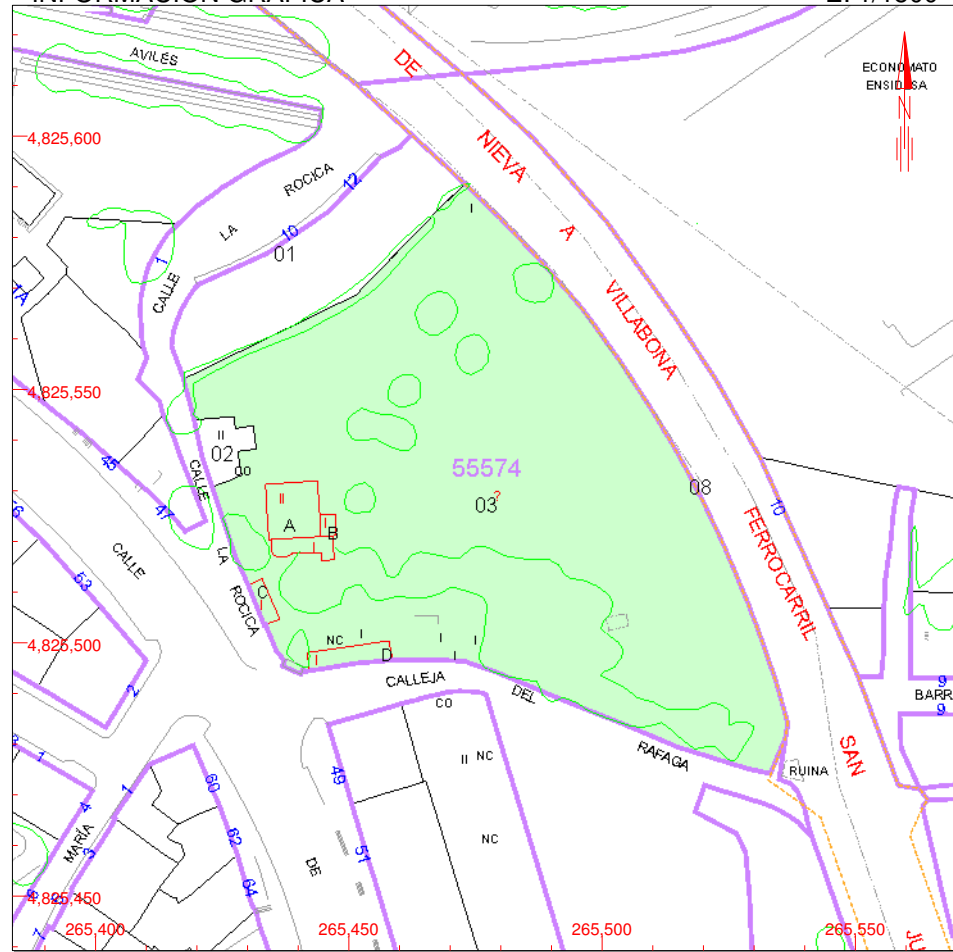
TIPO DE FINCA

Parcela construida sin división horizontal**ELEMENTOS DE CONSTRUCCIÓN**

Uso	Escalera	Planta	Puerta	Superficie m ²
VIVIENDA	1	00	01	146
VIVIENDA	1	01	01	122
APARCAMIENTO	1	00	01	13
ALMACEN	1	00	01	28
OFICINA	1	00	01	26
ALMACEN	1	00	02	42

INFORMACIÓN GRÁFICA

E: 1/1500



Este documento no es una certificación catastral, pero sus datos pueden ser verificados a través del 'Acceso a datos catastrales no protegidos' de la SEC.

265,550 Coordenadas U.T.M. Huso 30 ETRS89

- Límite de Manzana
- Límite de Parcela
- Límite de Construcciones
- Mobiliario y aceras
- Límite zona verde
- Hidrografía

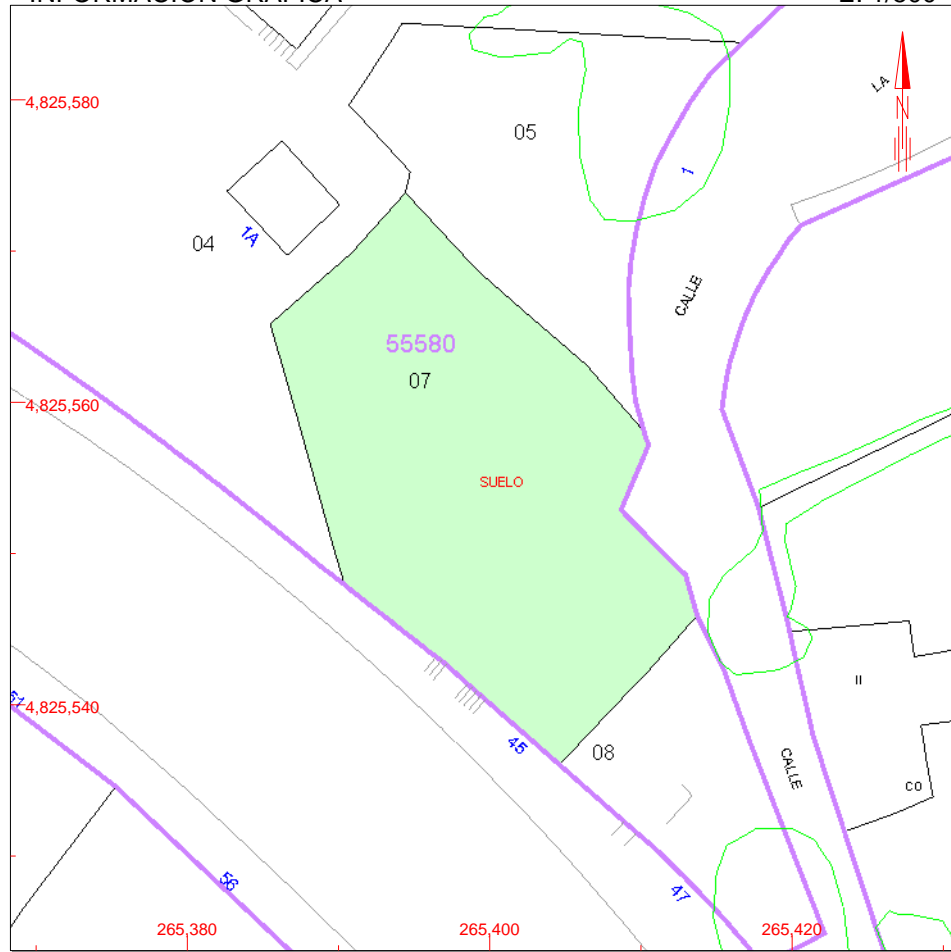
Lunes , 5 de Mayo de 2014

CONSULTA DESCRIPTIVA Y GRÁFICA DE DATOS CATASTRALES BIENES INMUEBLES DE NATURALEZA URBANA

Municipio de AVILES Provincia de ASTURIAS

INFORMACIÓN GRÁFICA

E: 1/500



Este documento no es una certificación catastral, pero sus datos pueden ser verificados a través del 'Acceso a datos catastrales no protegidos' de la SEC.

265,420 Coordenadas U.T.M. Huso 30 ETRS89
 Límite de Manzana
 Límite de Parcela
 Límite de Construcciones
 Mobiliario y aceras
 Límite zona verde
 Hidrografía

Martes , 20 de Mayo de 2014

REFERENCIA CATASTRAL DEL INMUEBLE
5558007TP6255N0001TF

DATOS DEL INMUEBLE

LOCALIZACIÓN

CL SANTA APOLONIA 45 Suelo**33403 AVILES [ASTURIAS]**

USO LOCAL PRINCIPAL

Suelo sin edif.

AÑO CONSTRUCCIÓN

COEFICIENTE DE PARTICIPACIÓN

100,00000SUPERFICIE CONSTRUIDA [m²]**--**

DATOS DE LA FINCA A LA QUE PERTENECE EL INMUEBLE

SITUACIÓN

CL SANTA APOLONIA 45**AVILES [ASTURIAS]**SUPERFICIE CONSTRUIDA [m²]**--**SUPERFICIE SUELO [m²]**581**

TIPO DE FINCA

Suelo sin edificar

**CONSULTA DESCRIPTIVA Y GRÁFICA DE DATOS CATASTRALES
BIENES INMUEBLES DE NATURALEZA URBANA**

Municipio de AVILES Provincia de ASTURIAS

REFERENCIA CATASTRAL DEL INMUEBLE
5558008TP6255N0001FF**DATOS DEL INMUEBLE**

LOCALIZACIÓN

CL SANTA APOLONIA 47 Suelo**33403 AVILES [ASTURIAS]**

USO LOCAL PRINCIPAL

Suelo sin edif.

AÑO CONSTRUCCIÓN

COEFICIENTE DE PARTICIPACIÓN

100,00000SUPERFICIE CONSTRUIDA [m²]**--****DATOS DE LA FINCA A LA QUE PERTENECE EL INMUEBLE**

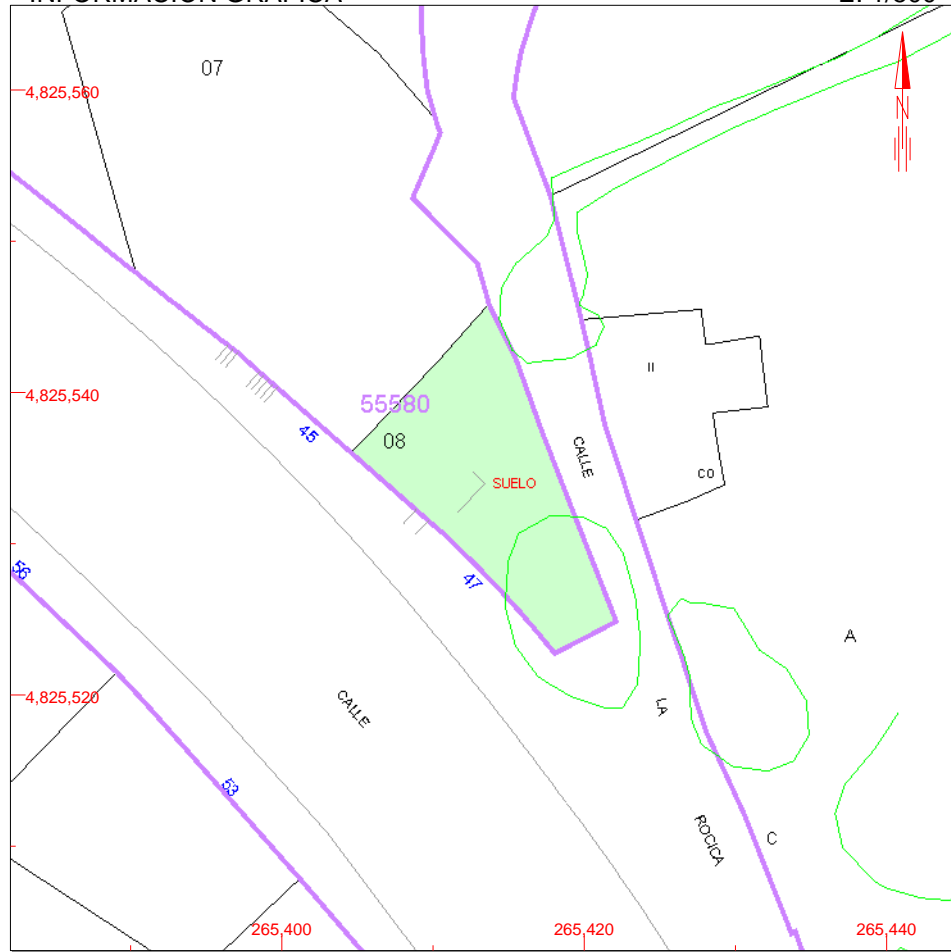
SITUACIÓN

CL SANTA APOLONIA 47**AVILES [ASTURIAS]**SUPERFICIE CONSTRUIDA [m²]**--**SUPERFICIE SUELO [m²]**171**

TIPO DE FINCA

Suelo sin edificar**INFORMACIÓN GRÁFICA**

E: 1/500



Este documento no es una certificación catastral, pero sus datos pueden ser verificados a través del 'Acceso a datos catastrales no protegidos' de la SEC.

265,440 Coordenadas U.T.M. Huso 30 ETRS89

- Límite de Manzana
- Límite de Parcela
- Límite de Construcciones
- Mobiliario y aceras
- Límite zona verde
- Hidrografía

Martes , 20 de Mayo de 2014

