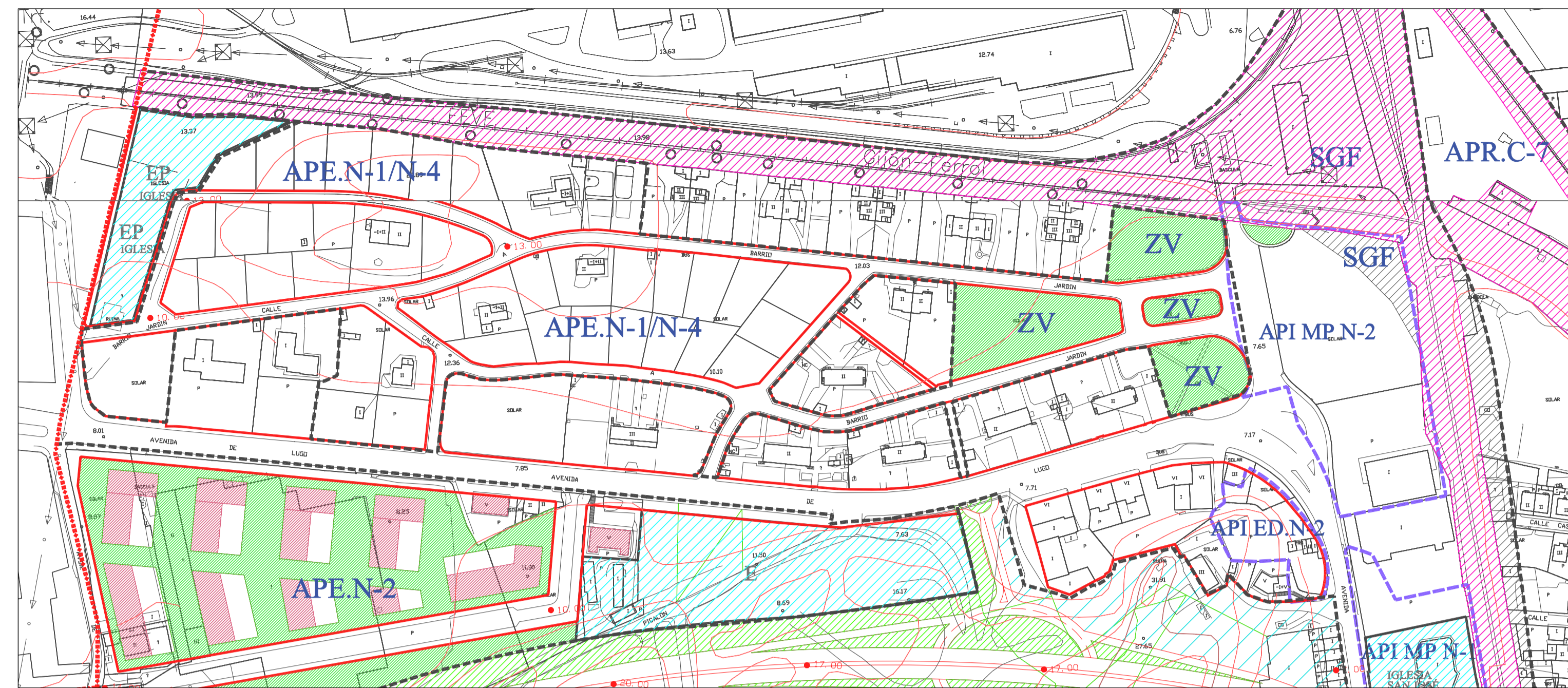
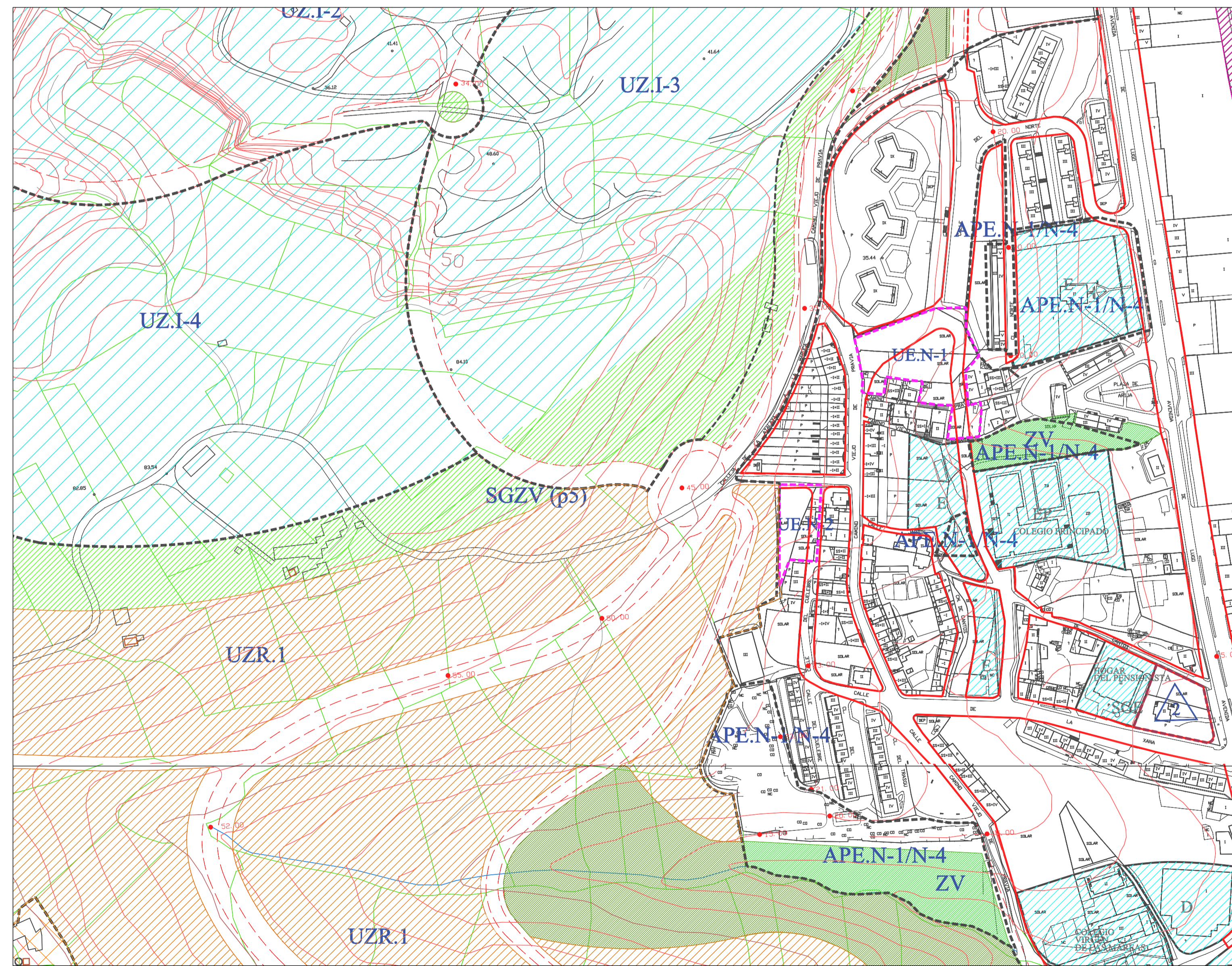


CLASIFICACIÓN URBANÍSTICA SEGÚN P.G.O.U. E:1/5.000



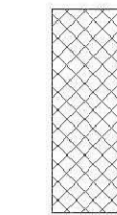
CALIFICACIÓN URBANÍSTICA SEGÚN P.G.O.U. E:1/2.000



SUELO URBANO

- Alineación oficial
- NORMATIVA ZONAL**
- UE Modificación Normativa Zonal
- API Área Planeamiento Incorporado
- APE Área Planeamiento Específico
- APR Área Planeamiento Remitido

SUELO URBANO



SUELO URBANIZABLE

- UZ.PR Prioritario Residencial
- UZ.R Residencial
- UZ.PI Prioritario Industrial
- UZ.I Industrial

SUELO NO URBANIZABLE

NÚCLEO RURAL

- NUNR.a Denso
- NUNR.b Medio
- NUNR.c Disperso

DE INTERÉS

- NU(F) Forestal
- NU(C) Paisajístico / Cultural
- NU(E) Extractivo

DE ESPECIAL PROTECCIÓN

- * Especial Protección

RED FERROVIARIA

- Ancho Ibérico (RENFE)
- Ancho Métrico (FEVE)

SISTEMAS	GENERALES	LOCALES	
		PUBLICOS	PRIVADOS
Viario	SGV		
Ferrovioario (a)	SGF		
Ferrovioario (b)	SGF		
Portuario	SGP		
Hidráulico	SGH		
Equipamiento	SGE	E	EP
Deportivo	SGD	D	DP
Servicios	SGS	S	SP
Infraestructura	SGI	I	IP
Espacios libres	SGEL		
Verdes	SGZV	ZV	VP

(a) SGF actual
(b) SGF alternativa de eliminación de la barrera ferroviaria

Zonas verdes y espacios libres a definir por el planeamiento de desarrollo

ESCALA/S: 1/5.000 1/2.000 PLANO: 02

TÍTULO: CLASIFICACIÓN Y CALIFICACIÓN URBANÍSTICA s/ P.G.O. EN VIGOR

MODIFICACIÓN DEL P.G.O. DE AVILÉS
(CON ORDENACIÓN DETALLADA)
EN EL ÁMBITO APE N1/N4,
ÁREA DE PLANEAMIENTO ESPECÍFICO
CIUDAD JARDÍN CRISTALERÍA
(ZONA MARUCA) -
JARDÍN DE CANTOS
DOCUMENTO PARA APROBACIÓN DEFINITIVA



EXCMO. AYUNTAMIENTO
DE AVILÉS

AVILÉS COSTA
S.L.

