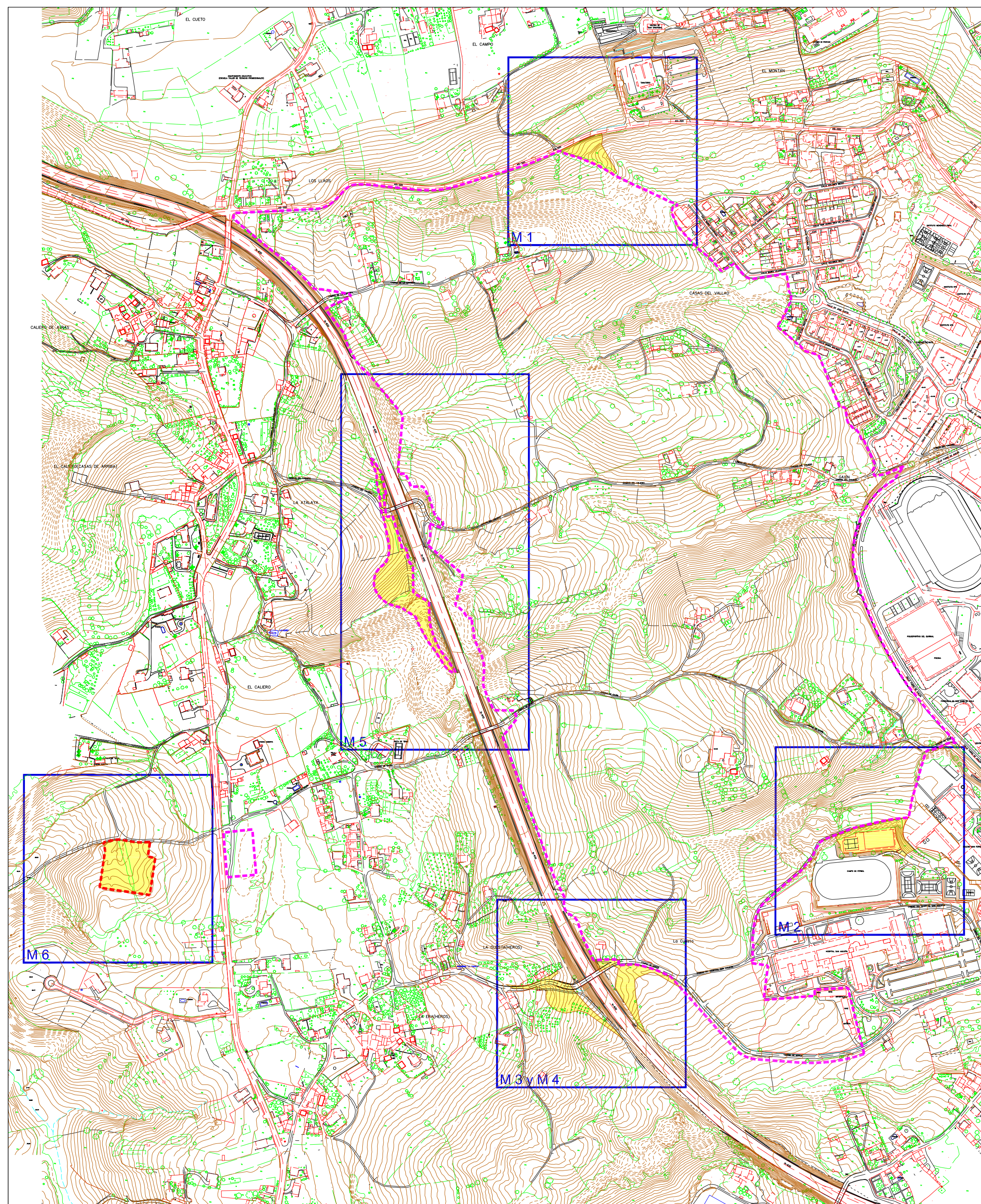
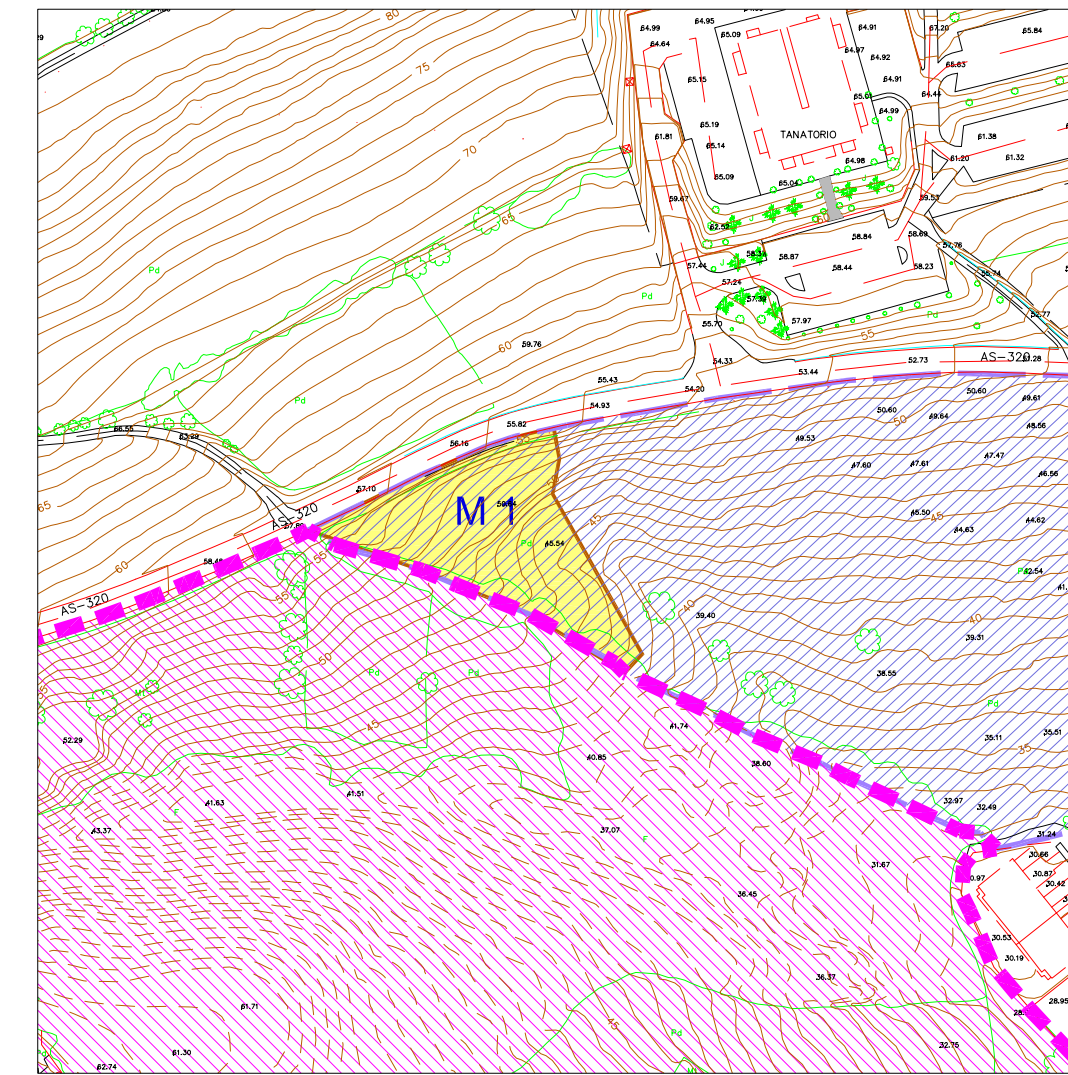


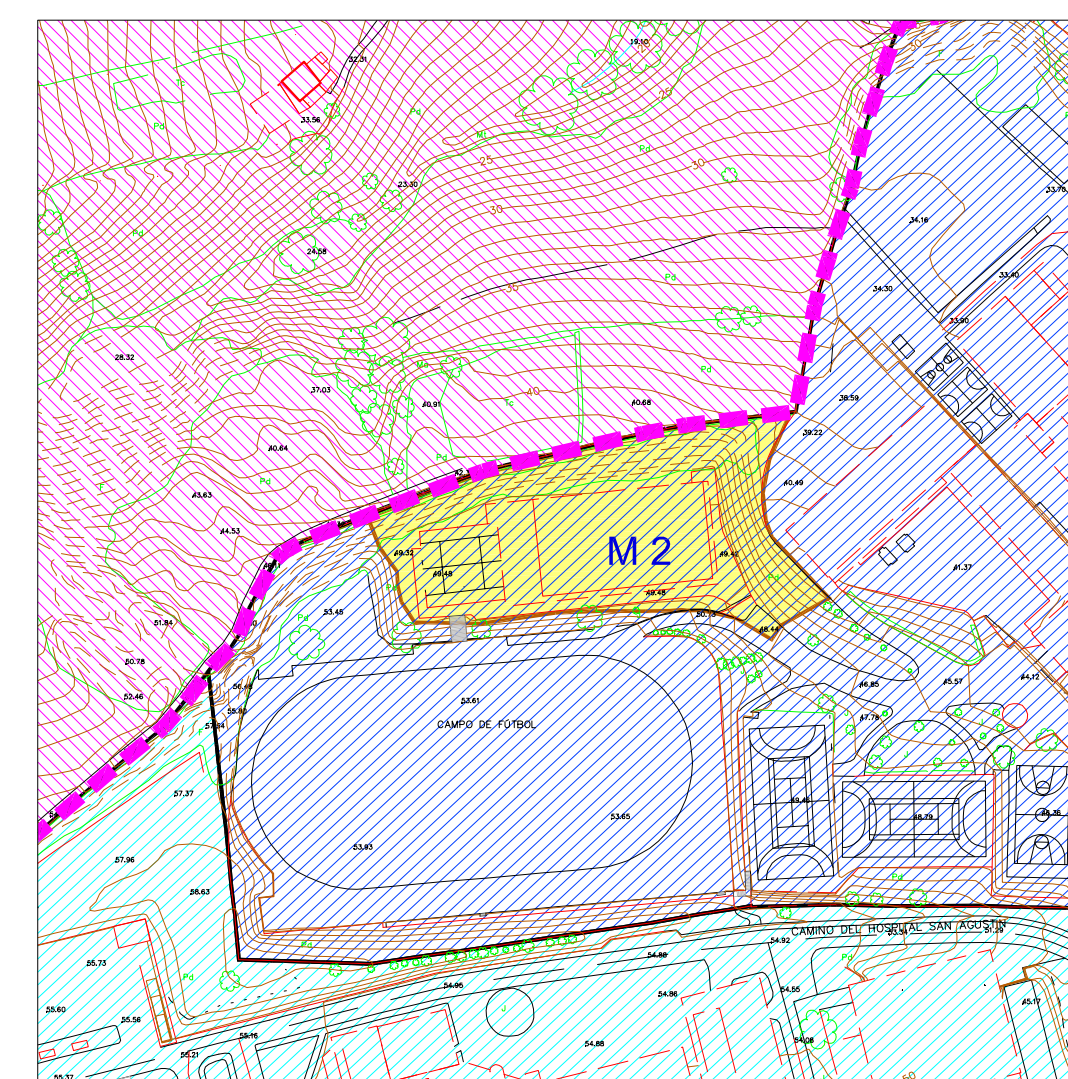
ESCALA 1:2000



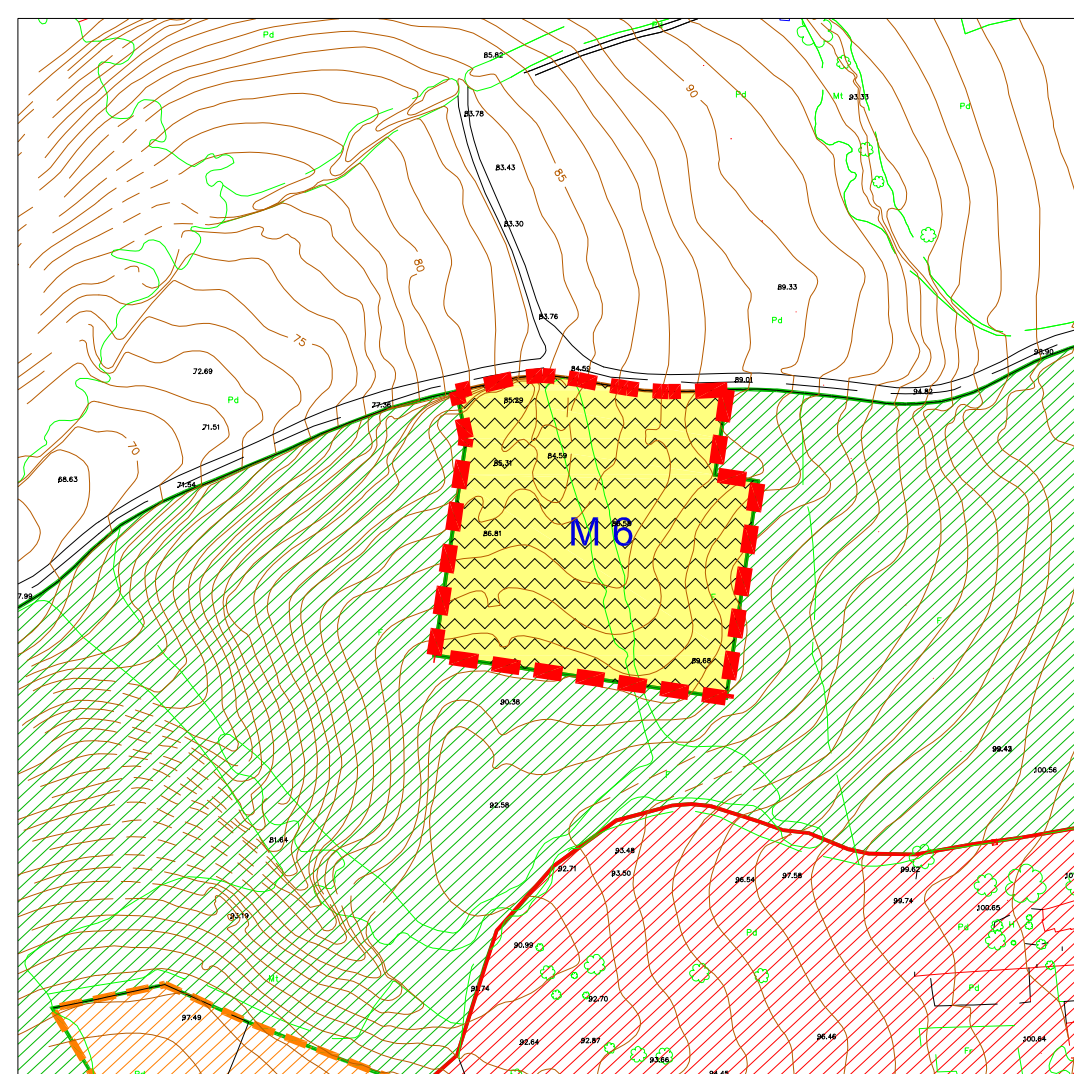
ESCALA 1:5000



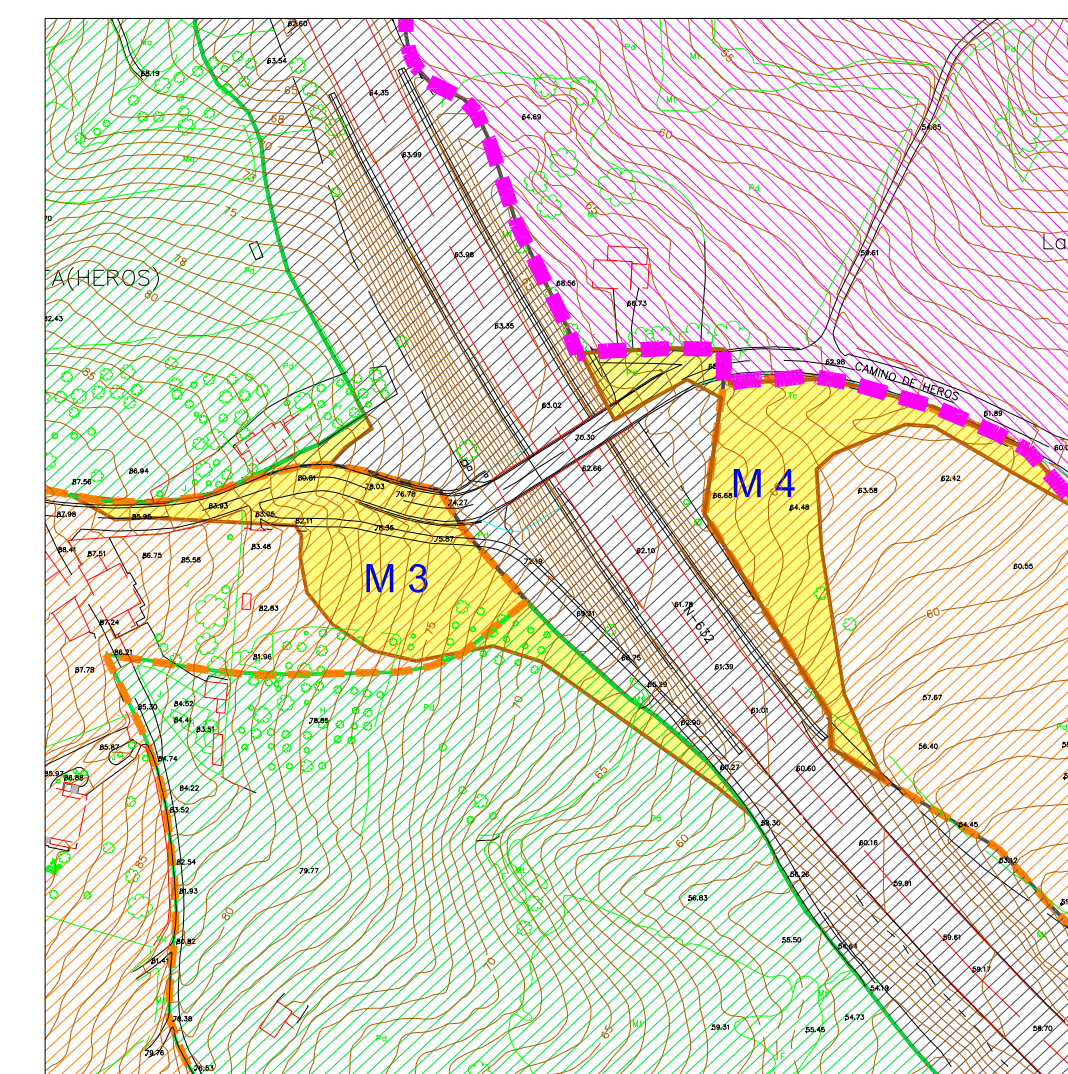
ESCALA 1:2000







ESCALA 1:2000



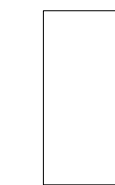
ESCALA 1:2000




ESCALA 1:2000

-  Delimitación del sector UZ PR-1 de Gaxín
-  Delimitación de los Sist. generales de Infraestructuras adscritos
-  Ámbitos de modificación de la clasificación y/o calificación de los terrenos
-  API Áreas de planeamiento incorporado

**SUELO URBANO**



**SUELO URBANIZABLE**

-  Prioritario Residencial de Gaxín
-  Residencial

**SUELO NO URBANIZABLE**




**NÚCLEO RURAL**

-  Núcleo Rural

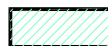

**DE INTERÉS**

-  Forestal
-  Paisajístico

**SISTEMAS GENERALES**

-  Sistema General Vial
-  Sistema General de Infraestructuras
-  Sistema General de Equipamientos

**SISTEMAS LOCALES**

-  Equipamiento Público
-  Equipamiento Privado



**AYUNTAMIENTO DE AVILÉS**  
Planeamiento y Gestión Urbanística

TÍTULO **MODIFICACIÓN DEL PLAN GENERAL DE AVILÉS PARA EL DESARROLLO DEL SUELO URBANIZABLE PRIORITARIO DE GAXIN UZ. PR-1**  
*Documento de Aprobación Inicial*

DESIGNACION **PLANO DE DETALLE DE CALIFICACIÓN SOBRE BASE CARTOGRÁFICA**

ESCALA 1:2000 y 1:5000  
FECHA DICIEMBRE 2007

PLANO N° **0.2**

FIRMAS  
Juan Román Escalona Platero  
Arquitecto

Itziar Allén Gil  
Arquitecto