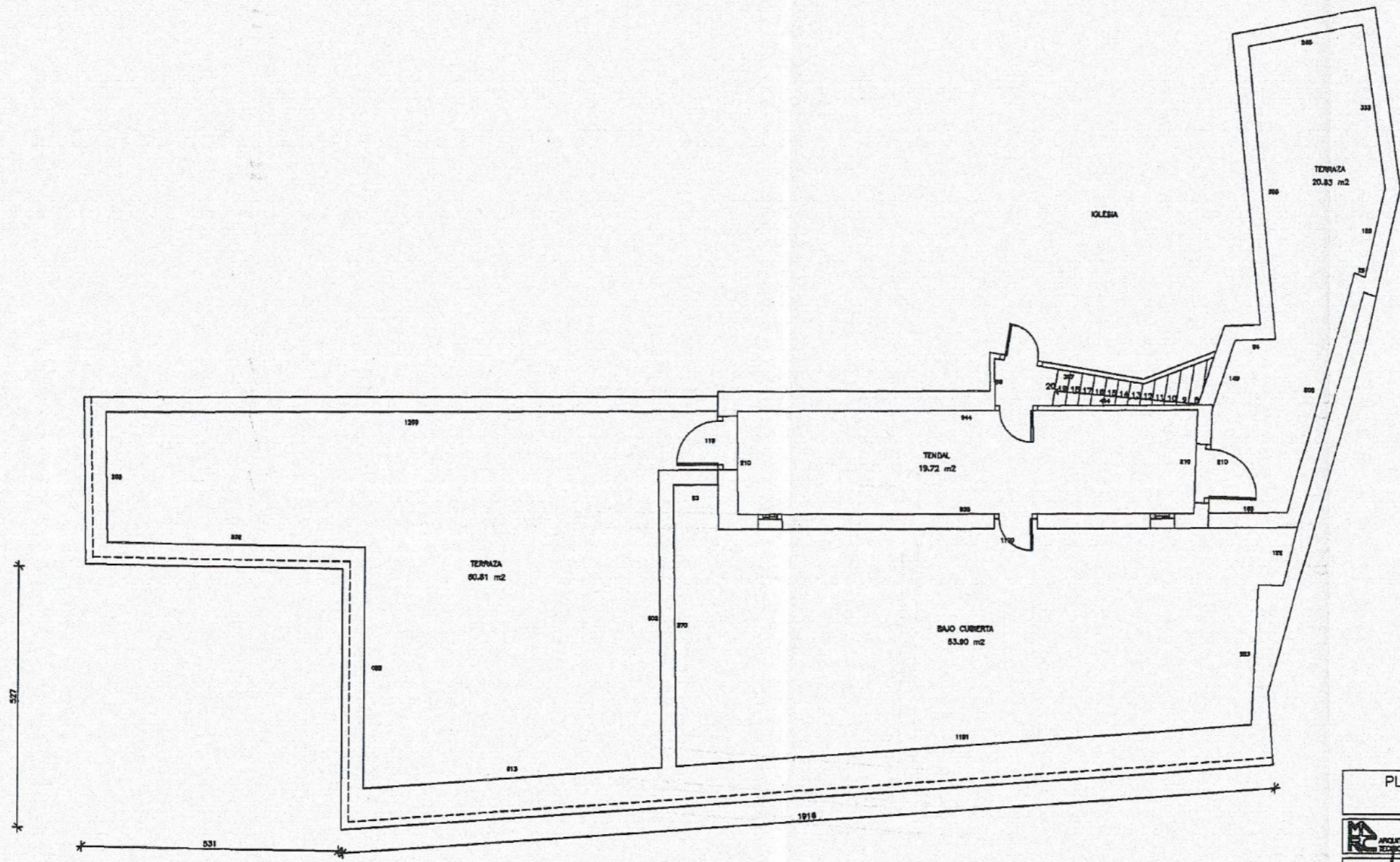


451

CUADRO DE SUPERFICIES

	Sup. útil	Sup. construido
PLANTA BAJA.....	117.87 m ²	152.22 m ²
Zona jardín.....	66.87 m ²	71.06 m ²
PLANTA PRIMERA.....	111.32 m ²	147.45 m ²
PLANTA SEGUNDA.....	149.95 m ²	193.57 m ²
PLANTA TERCERA.....	150.62 m ²	195.07 m ²
PLANTA BAJOCUBIERTA.....	73.62 m ²	92.83 m ²
Zona terrazas.....	81.64 m ²	102.95 m ²
SUP. TOTAL.....	751.69 m ²	102.95 m ²



PLANTA BAJOCUBIERTA

[Handwritten signature and circular stamp]

PLANOS DEL ESTADO ACTUAL DE LA RESIDENCIA DE LOS PADRES FRANCISCANOS.		
 Miguel Ángel Rus Carretero Colegiado n° 1.245	PLANO DE PLANTA DE BAJOCUBIERTA	PLANO N°
	PROPIETARIO PROVINCIA FRANCISCANA DE SANTIAGO	6
EMPLAZAMIENTO CALLE DE LOS ALFOLIES, N° 1		
FECHA JUNIO 2004	ESCALA 1:100	

\\Servidor\RUS\Documentación Colegial\PROYECTOS\04_1011 Residencia Padres Franciscanos\1011 Planos\1011 Planos Iglesia padres 3.0.dwg, 17/10/2005 12:05:50, Adobe PDF, 1.0.1