

**SUELO URBANO**

- Alineación oficial
- NORMATIVA ZONAL**
- ▲ UE: Modificación Normativa Zonal
- UE: Unidad de Ejecución
- API: Área Planeamiento Incorporado
- APE: Área Planeamiento Específico
- APR: Área Planeamiento Remitido

**SUELO URBANIZABLE**

- UZ.PR: Prioritario Residencial
- UZ.R: Residencial
- UZ.PI: Prioritario Industrial
- UZ.I: Industrial

**SUELO NO URBANIZABLE**

- NÚCLEO RURAL**
- NUNR-a: Denso
  - NUNR-b: Medio
  - NUNR-c: Disperso

- DE INTERÉS**
- NUI(F): Forestal
  - NUI(P): Paisajístico / Cultural
  - INUE: Extractivo

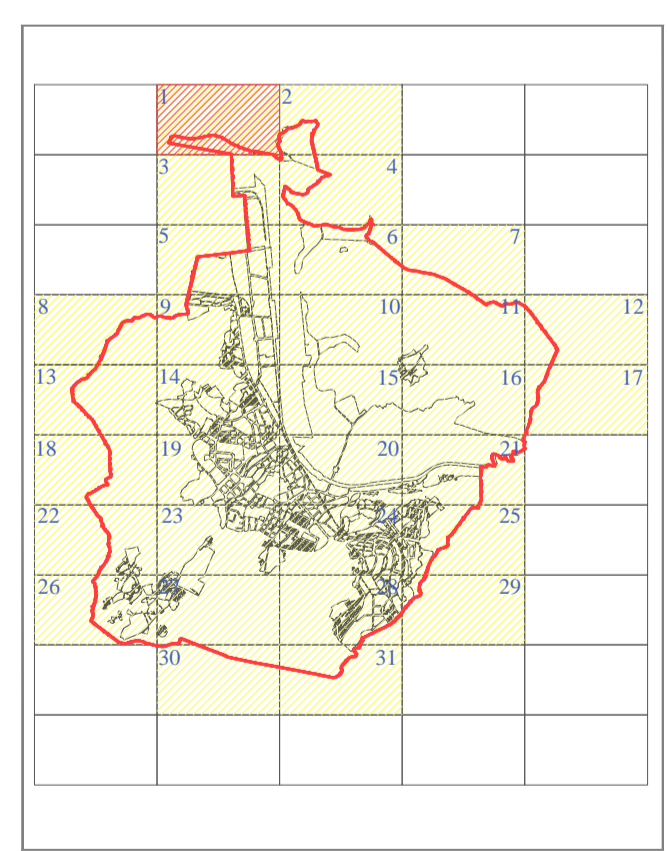
- DE ESPECIAL PROTECCIÓN**
- ★ Especial Protección

SISTEMAS	GENERALES	LOCALES	
		PÚBLICOS	PRIVADOS
Viario	SGV		
Ferroviario (a)	SGF		
Ferroviario (b)	SGF		
Portuario	SGP		
Hidráulico	SGH		
Equipamiento	SGE	E	EP
Deportivo	SGD	D	DP
Servicios	SGS	S	SP
Infraestructura	SGI	I	IP
Espacios libres	SGEL		
Verdes	SGZV	ZV	VP

(a) SGF actual  
 (b) SGF alternativa de eliminación de la barrera ferroviaria

Zonas verdes y espacios libres a definir por el planeamiento de desarrollo

- LÍNEA DEL TÉRMINO MUNICIPAL
- 0.00 COTA DE RASANTE



**ELEMENTOS INCLUIDOS EN EL PLAN ESPECIAL DE PROTECCIÓN Y CATÁLOGO URBANÍSTICO**

- DELIMITACIÓN DEL CASCO HISTÓRICO POR EL PLAN ESPECIAL DE PROTECCIÓN Y CATÁLOGO URBANÍSTICO
- EDIFICIOS DE INTERÉS CULTURAL Y URBANÍSTICO**
- n° Protección Integral
- n° Protección Parcial
- n° Protección Ambiental
- IN n° Patrimonio Industrial
- ELEMENTOS EN ESPACIO URBANO**
- Fuentes y Lavaderos
- Canapés
- Cruceros
- Quioscos
- BIENES DE INTERÉS ETNOGRÁFICO**
- Hórreos y Paneras
- BIENES DE INTERÉS ARQUEOLÓGICO**
- Casco Histórico
- Áreas Exteriores

**BIENES DE INTERÉS CULTURAL Y SUS ENTORNOS**

- BIC
- ENTORNOS DE BIC
- CONJUNTOS HISTÓRICOS
- CAMINO DE SANTIAGO

  
**PLAN GENERAL**  
**AVILÉS**  
 APROBACIÓN DEFINITIVA  
 MAYO 2006  
 CALIFICACIÓN DE SUELO  
**0.3-1**