

SUELO URBANO

- Alineación oficial
- NORMATIVA ZONAL**
- UE: Modificación Normativa Zonal
- API: Unidad de Ejecución
- APE: Área Planeamiento Incorporado
- APR: Área Planeamiento Específico
- APR: Área Planeamiento Remitido

SUELO URBANIZABLE

- UZ.PR: Prioritario Residencial
- UZ.R: Residencial
- UZ.PI: Prioritario Industrial
- UZ.I: Industrial

SUELO NO URBANIZABLE

- NÚCLEO RURAL**
- NUNR-a: Denso
 - NUNR-b: Medio
 - NUNR-c: Disperso
- DE INTERÉS**
- NUI(F): Forestal
 - NUI(P): Paisajístico / Cultural
 - INUE: Extractivo

DE ESPECIAL PROTECCIÓN

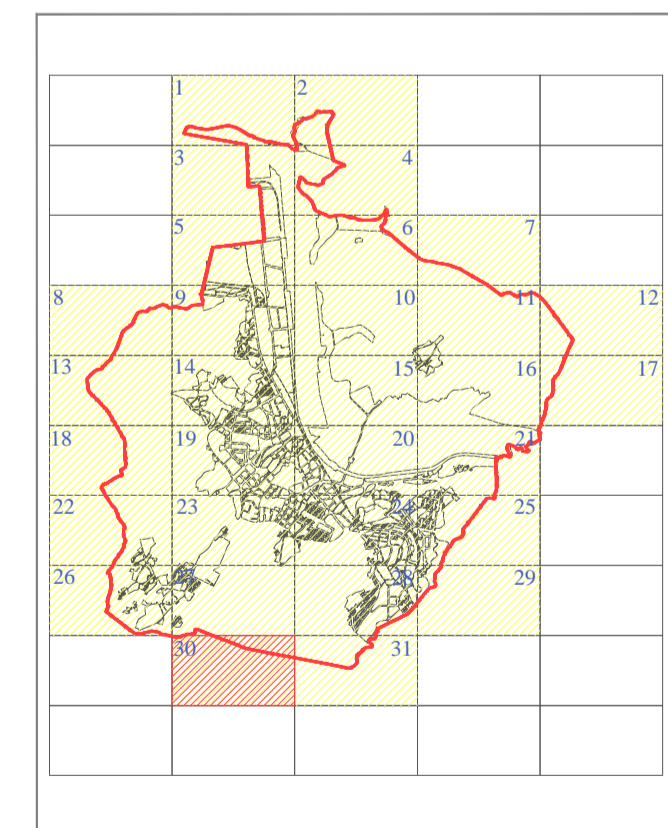
- EP: Especial Protección

SISTEMAS	GENERALES	LOCALES	
		PÚBLICOS	PRIVADOS
Viaro	SGV		
Ferroviario (a)	SGF		
Ferroviario (b)	SGF		
Portuario	SGF		
Hidráulico	SGH		
Equipamiento	SGE	E	EP
Deportivo	SGD	D	DP
Servicios	SGS	S	SP
Infraestructura	SGI	I	IP
Espacios libres	SGEL		
Verdes	SGZV	ZV	VP

(a) SGF actual
 (b) SGF alternativa de eliminación de la barrera ferroviaria

Zonas verdes y espacios libres a definir por el planeamiento de desarrollo

- - - - - LÍNEA DEL TÉRMINO MUNICIPAL
- 0.00 COTA DE RASANTE



ELEMENTOS INCLUIDOS EN EL PLAN ESPECIAL DE PROTECCIÓN Y CATÁLOGO URBANÍSTICO

- - - - - DELIMITACIÓN DEL CASCO HISTÓRICO POR EL PLAN ESPECIAL DE PROTECCIÓN Y CATÁLOGO URBANÍSTICO
- EDIFICIOS DE INTERÉS CULTURAL Y URBANÍSTICO**
- PI: Protección Integral
- PP: Protección Parcial
- PA: Protección Ambiental
- IN: Patrimonio Industrial
- ELEMENTOS EN ESPACIO URBANO**
- FL: Fuentes y Lavaderos
- CN: Canapés
- CR: Cruceros
- QI: Quioscos
- BIENES DE INTERÉS ETNOGRÁFICO**
- HP: Hórreos y Paneras
- BIENES DE INTERÉS ARQUEOLÓGICO**
- CH: Casco Histórico
- AE: Áreas Exteriores

BIENES DE INTERÉS CULTURAL Y SUS ENTORNOS

- BIC: Bienes de Interés Cultural
- ENT: Entornos de BIC
- CH: Conjuntos Históricos
- CS: Camino de Santiago

**PLAN GENERAL
 AVILÉS**

APROBACIÓN DEFINITIVA
 MAYO 2006

CALIFICACIÓN DE SUELO
O.3-30